

## บทที่ 6

### การสร้างไฮเปอร์ลิงก์ (Hyperlink)

ไฮเปอร์ลิงก์ (Hyperlink) หรือที่เรียกสั้น ๆ ว่า ลิงก์ (Link) คือการเชื่อมโยงกันระหว่างเว็บเพจจากหน้าหนึ่งไปยังอีกหน้าหนึ่ง หรือจากจุดหนึ่งไปยังอีกจุดหนึ่งภายในหน้าเดียวกันการเชื่อมโยงลักษณะนี้มีประโยชน์มาก เพราะเว็บเพจที่อยู่เดี่ยว ๆ นั้น ผู้ชมจำเป็นต้องรู้ที่อยู่หรือ URL ที่แน่นอนจึงจะเข้าชมได้แต่เมื่อเว็บเพจต่างลิงก์กัน ผู้ชมสามารถเปิดอ่านเว็บเพจหน้าหนึ่งแล้วเชื่อมโยงไปยังหน้าอื่นต่อไปได้เรื่อย ๆ

ต้นทางของไฮเปอร์ลิงก์บนเว็บเพจอาจจะเป็นข้อความ,เมนูแบบดรอปลาวน,ภาพกราฟิก หรือแม้แต่พื้นที่เพียงบางส่วนของภาพกราฟิก (Image Map) ก็ได้ ส่วนปลายทางก็เป็นได้ทั้งเว็บเพจ (หรือจุดใดจุดหนึ่งบนเว็บเพจ),เว็บไซค์,อีเมลแอดเดรส,ไฟล์ข้อมูลสำหรับดาวน์โหลด และไฟล์โปรแกรมสำหรับรันเพื่อให้เกิดผลลัพธ์อย่างใดอย่างหนึ่ง เป็นต้น

#### องค์ประกอบของไฮเปอร์ลิงก์

องค์ประกอบของไฮเปอร์ลิงก์บนเว็บเพจมี 2 ส่วนด้วยกัน คือ

1.ต้นทาง คือออบเจ็คใด ๆ บนเว็บเพจที่เป็นจุดลิงก์ ซึ่งเมื่อผู้ชมคลิกจะทำให้เอกสารหรือข้อมูลปลายทางถูกเรียกขึ้นมาแสดง ต้นทางนี้อาจจะเป็นข้อความ ภาพกราฟิก หรือออบเจ็คชนิดอื่นก็ได้

2.ปลายทาง อาจจะเป็นไฟล์เอกสารหรือแหล่งข้อมูลใด ๆ บนอินเทอร์เน็ต โดยแบ่งเป็นประเภทหลักๆ ได้ดังนี้

- ◆ เว็บเพจหรือเว็บไซค์ ส่วนมากแล้วลิงก์บนเว็บเพจจะใช้สำหรับเปิดไปยังเว็บเพจอื่นภายในเว็บไซค์เดียวกัน หรือเปิดไปยังเว็บไซค์อื่น ซึ่งถ้าหากไม่ระบุชื่อไฟล์ก็จะเป็นการเปิดโฮมเพจของเว็บไซค์นั้น

- ◆ ตำแหน่งเฉพาะบนเว็บเพจ (named Anchor) เป็นการสั่งให้บราวเซอร์เปิดเว็บเพจพร้อมทั้งเลื่อนไปยังตำแหน่งที่ระบุทันที (ตามปกติบราวเซอร์จะเริ่มแสดงเว็บเพจที่ตำแหน่งบนสุด)

- ◆ คำสั่งให้ส่งอีเมล (email Link) เป็นการสั่งให้เปิดโปรแกรมอีเมลที่พอลต์บนเครื่องของผู้ชม เช่น Windows Mail หรือ Outlook Express เพื่อเตรียมเขียนข้อความและส่งอีเมล

- ◆ โปรแกรมที่ทำงานบนเซิร์ฟเวอร์ (server-side script หรือ web application) เพื่อใช้สร้างเว็บเพจที่มีการเปลี่ยนแปลงเนื้อหาตามเงื่อนไข หรือเพื่อสืบค้นข้อมูลจากฐานข้อมูล เป็นต้น


◆ คำสั่งรันโปรแกรม JavaScript หรือ VBScript เพื่อให้ทำงานบางอย่าง เช่น สร้างการโต้ตอบบนเว็บเพจ, เปิดลิงค์เป็นวินโดว์ใหม่แบบป๊อปอัพ และปิดวินโดว์เบราว์เซอร์

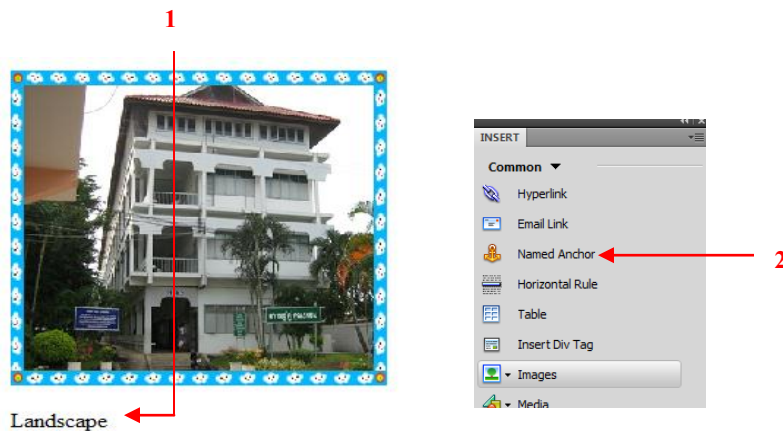
◆ ไฟล์ประเภทต่างๆ วิธีทำงานของเบราว์เซอร์จะขึ้นกับประเภทของไฟล์นั้น เช่น มัลติมีเดีย บางชนิดเบราว์เซอร์อาจจะเล่นได้เอง หากเป็นไฟล์ที่เบราว์เซอร์ไม่รู้จักแต่เครื่องของผู้ชมที่มีโปรแกรมเสริมที่เกี่ยวข้องติดตั้งอยู่ โปรแกรมนั้นก็จะถูกเรียกขึ้นมาแสดง และหากเป็นไฟล์อื่น ๆ เบราว์เซอร์จะให้เลือกดาวน์โหลดหรือเปิดด้วยโปรแกรมดีฟอลต์สำหรับไฟล์ประเภทนั้น

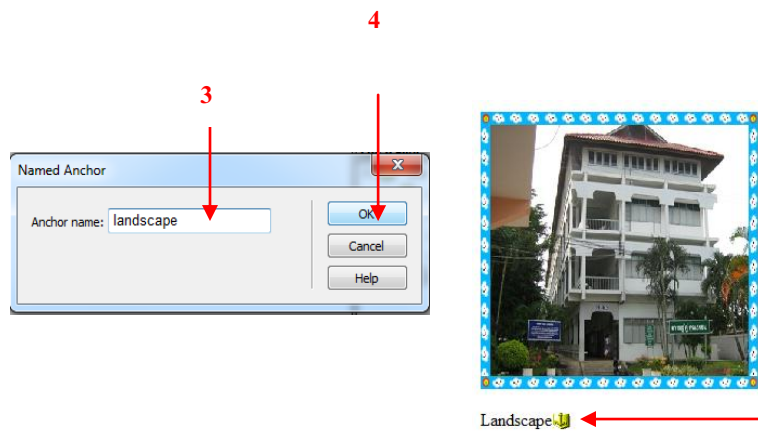
### สร้างลิงค์ภายในเว็บเพจเดียวกัน (Named Anchor)

ประกอบด้วย 2 ขั้นตอนคือ

ขั้นที่ 1 : สร้าง Named Anchor คือการกำหนดและตั้งชื่อให้กับจุดปลายทางที่จะลิงค์ไปหา

1. คลิกวางเคอร์เซอร์ตรงตำแหน่งที่จะสร้าง Named Anchor
2. คลิกปุ่ม  Named Anchor บนแท็บ Common ของพาเนล Insert
3. ตั้งชื่อ Named Anchor
4. คลิก OK



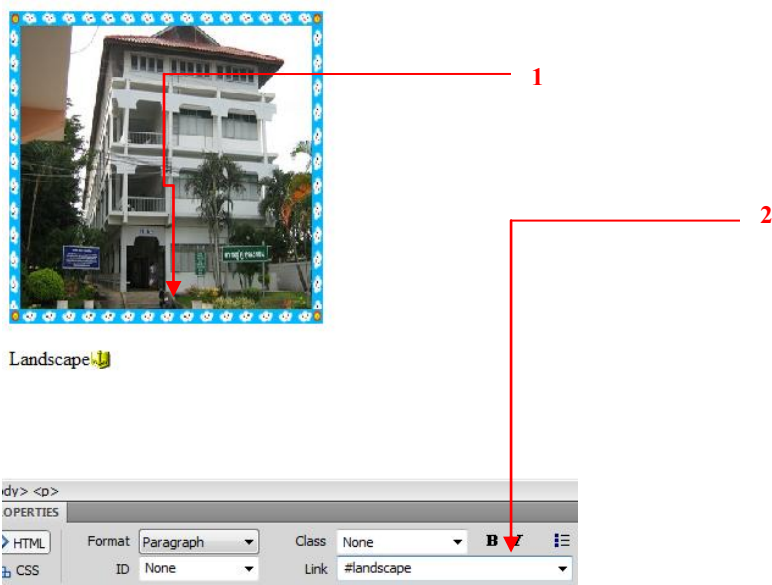


จะปรากฏไอคอนตรง  
ตำแหน่งดังกล่าว

รูปที่ 2.67 แสดงขั้นตอนสร้าง Named Anchor



### ขั้นที่ 2 : สร้างลิงค์ไปยัง Named Anchor ที่สร้างไว้

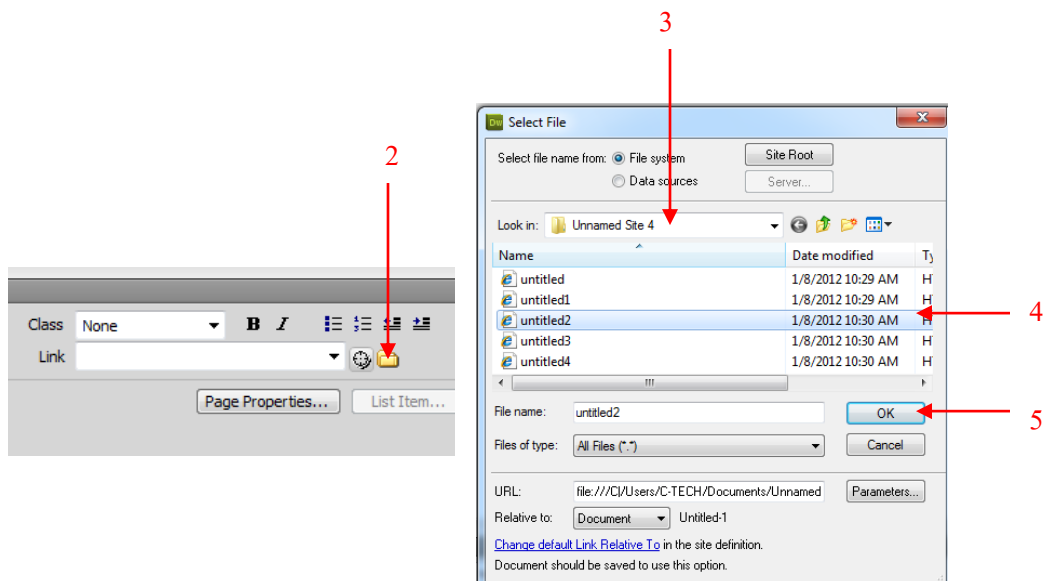
1. เลือกข้อความหรือรูปภาพที่จะสร้างเป็นลิงค์
2. พิมพ์เครื่องหมาย # ตามด้วยชื่อของ Named Anchor แล้วกดคีย์ Enter
3. ทดสอบผลลัพธ์บนเบราว์เซอร์ โดยกดคีย์ F12 แล้วคลิกที่ลิงค์



รูปที่ 2.68 แสดงขั้นตอนสร้างลิงค์ไปยัง Named Anchor ที่สร้างไว้

## สร้างลิงค์ด้วยวิธีเลือกไฟล์

1. เลือกข้อความหรือรูปภาพที่จะสร้างเป็นลิงค์
2. คลิกปุ่ม  ที่ช่อง Link
3. เปิดเข้ามายังโฟลเดอร์ที่เก็บไฟล์ไว้
4. คลิกเลือกไฟล์ปลายทาง
5. คลิก OK
6. (ถ้าต้องการ) คลิก  ที่ช่อง Target แล้วเลือกวินโดว์หรือเฟรมเป้าหมาย

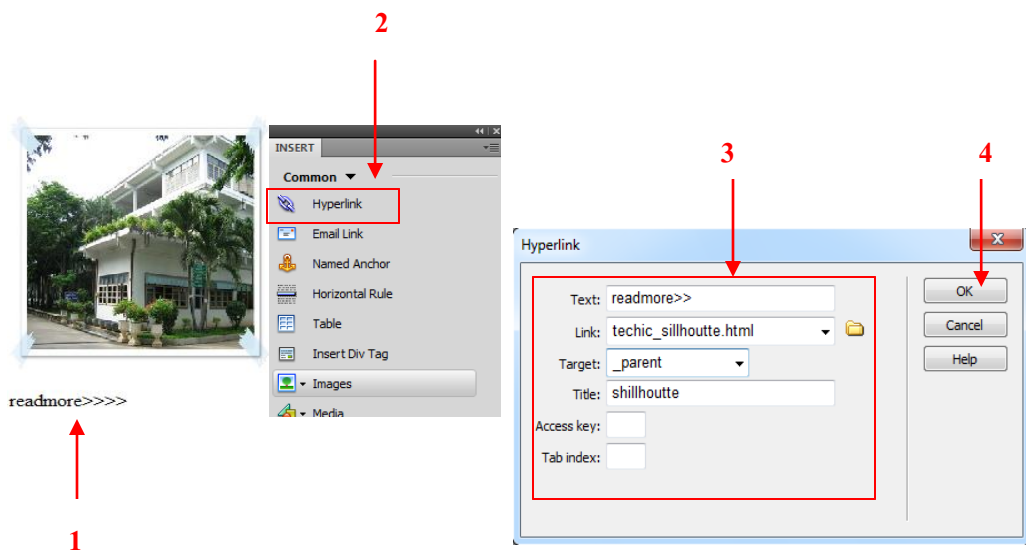


รูปที่ 2.69 แสดงขั้นตอนสร้างลิงค์ด้วยวิธีเลือกไฟล์

## สร้างลิงค์ข้อความด้วยคำสั่ง Hyperlink


วิธีนี้สร้างได้เฉพาะลิงค์ที่เป็นข้อความเท่านั้น โดยมีข้อแตกต่างตรงที่สามารถกำหนดคุณสมบัติอื่นของลิงค์เพิ่มเติมคือ title, access key และ tab index

1. คลิกวางเคอร์เซอร์หรือเลือกข้อความ
2. คลิก Hyperlink
3. กำหนดคอปชั่นต่าง ๆ (ดูหัวข้อย่อย)
4. คลิก OK



รูปที่ 2.70 แสดงขั้นตอนสร้างลิงค์ข้อความด้วยคำสั่ง Hyperlink

## อปชั่นของไฮเปอร์ลิงค์

- ◆ Text ข้อความที่ใช้เป็นลิงค์
- ◆ Link ระบุเว็บเพจหรือไฟล์ปลายทางของลิงค์โดยคลิก  (ถ้าเป็นลิงค์ภายในเว็บเพจเดียวกันและมีการสร้าง Named Anchor ไว้แล้ว ก็สามารเลือกชื่อ Named Anchor จากเมนูได้ทันที)
- ◆ Target (ถ้าต้องการ) กำหนดวินโดว์หรือเฟรมเป้าหมายของลิงค์
- ◆ Title (ถ้าต้องการ) กำหนดข้อความสำหรับแสดงเมื่อผู้ชมชี้เมาส์ที่ลิงค์
- ◆ Access key (ถ้าต้องการ) กำหนดคีย์ลัดสำหรับใช้เลือกลิงค์ โดยต้องเป็นตัวอักษรเพียงตัวเดียว เช่น ถ้าใส่ “F” ผู้ชมสามารถกดคีย์ Alt+F เพื่อเลือกลิงค์นี้ได้

◆ Tab index (ถ้าต้องการ) กำหนดลำดับแท็บของลิงค์ (ผู้ชมสามารถเลือกลิงค์โดยกดคีย์ Tab ซึ่งจะทำการลิงค์ต่าง ๆ ถูกเลือกตามลำดับจากค่าน้อยไปหามาก)


### สร้างลิงค์ไปยังเว็บไซต์อื่น

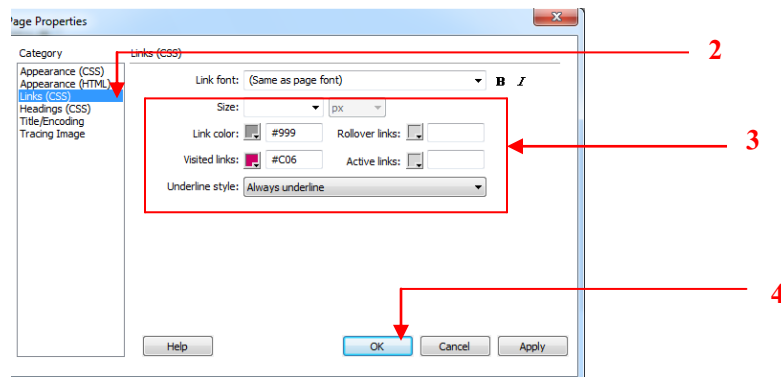
เป็นการสร้างลิงค์ไปยังเว็บไซต์, เว็บเพจ, รูปภาพ, ไฟล์เอกสาร, ไฟล์โปรแกรม หรือแหล่งข้อมูลอื่น ๆ ที่อยู่ภายนอกเว็บไซต์

1. เลือกข้อความหรือรูปภาพที่จะสร้างเป็นลิงค์
2. พิมพ์หรือก๊อปปี้ URL ปลายทางมาใส่แล้วกดคีย์ Enter (URL ต้องเป็นแบบเต็มรูปเท่านั้น เช่น ลิงค์ ไปยัง เว็บเพจ ใช้ <http://thai.tourismthailand.org> หรือ ลิงค์ ไปยัง เว็บเพจ ใช้ <http://thai.tourismthailand.org/about-thailand/>)

3. (ถ้าต้องการ) กำหนดวินโดว์หรือเฟรมเป้าหมาย

### กำหนดสีให้กับข้อความไฮเปอร์ลิงค์

1. คลิกปุ่ม **Page Properties...** ในพาเนล Properties หรือเลือกคำสั่ง **Modify > Page Properties**
2. คลิก **Links (CSS)**
3. กำหนดสีโดยคลิก  แล้วเลือกสีจากตาราง
4. คลิก **OK**



รูปที่ 2.71 แสดงขั้นตอนกำหนดสีให้กับข้อความไฮเปอร์ลิงค์

## ออปชันของสีไฮเปอร์ลิงค์

- ◆ Link color สีของไฮเปอร์ลิงค์ในสภาวะปกติ
- ◆ Rollover Links สีของไฮเปอร์ลิงค์ขณะที่ผู้ชมเลื่อนเมาส์มาชี้
- ◆ Visited Links สีของไฮเปอร์ลิงค์เมื่อเกิดการคลิกไปแล้ว
- ◆ Active Links สีของไฮเปอร์ลิงค์ที่กำลังคลิกอยู่
- ◆ Underline style ลักษณะการแสดงเส้นใต้ข้อความที่เป็นไฮเปอร์ลิงค์
  - Always underline ให้มีเส้นใต้ข้อความเสมอ
  - Never underline ไม่ให้มีเส้นใต้ข้อความ
  - Show underline only on rollover ปกติไม่มีเส้นใต้ แต่ให้แสดงเส้นใต้เมื่อชี้เมาส์
  - Hide underline on rollover ปกติมีเส้นใต้ แต่ให้เส้นใต้หายไปเมื่อชี้เมาส์




## สร้างลิงค์แบบ Image Map

Image Map คือการนำรูปภาพมาแบ่งออกเป็นบริเวณย่อย ๆ เพื่อใช้กำหนดให้เป็นไฮเปอร์ลิงค์ไปยังหลายทางที่แตกต่างกัน ทำให้ภาพหนึ่ง ๆ มีได้หลายลิงค์ โดยพื้นที่แต่ละบริเวณนี้เรียกว่า ฮอตสปอต (hotspot)

### เครื่องมือสำหรับสร้าง Image Map

เครื่องมือที่ใช้เพื่อสร้าง Image Map นั้นอยู่บนพาเนล Properties ของรูปภาพ (ซึ่งจะปรากฏขึ้นเมื่อคลิกภาพบนเว็บเพจ)

### วิธีวาดรูปทรงด้วยเครื่องมือเลือก hotspot

-  วาด hotspot รูปสี่เหลี่ยม
-  วาด hotspot รูปวงกลม
-  วาด hotspot รูปหลายเหลี่ยม